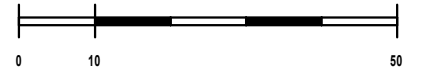


MIEJSCOWY PLAN ZAGOSPODAROWANIA PRZESTRZENNEGO W OBRĘBIE GRUNTÓW WSI TŁUKOMY I KIJASZKOWO, GM. WYSOKA

RYSUNEK PLANU

SKALA 1: 1000



WIEŚ KIJASZKOWO

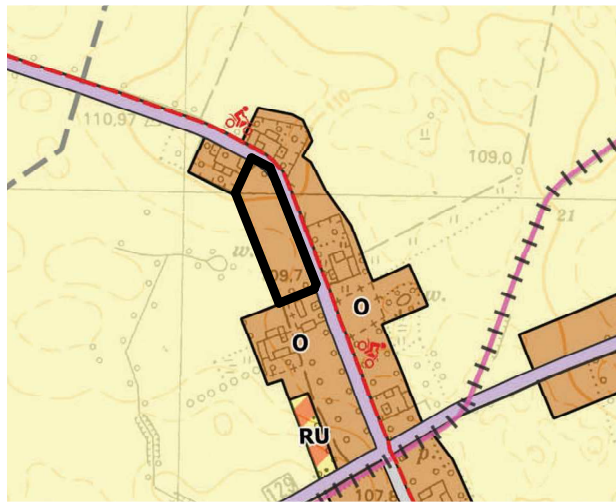
ZAŁĄCZNIK NR 1, ARK.5
DO UCHWAŁY NR .../.../2022
RADY MIASTA I GMINY WYSOKA
Z DNIA 2022 r.

UCHWAŁA OGŁOSZONA
W DZIENNIKU URZĘDOWYM
WOJEWÓDZTWA WIELKOPOLSKIEGO
POZ.
Z DNIA 2022 r.

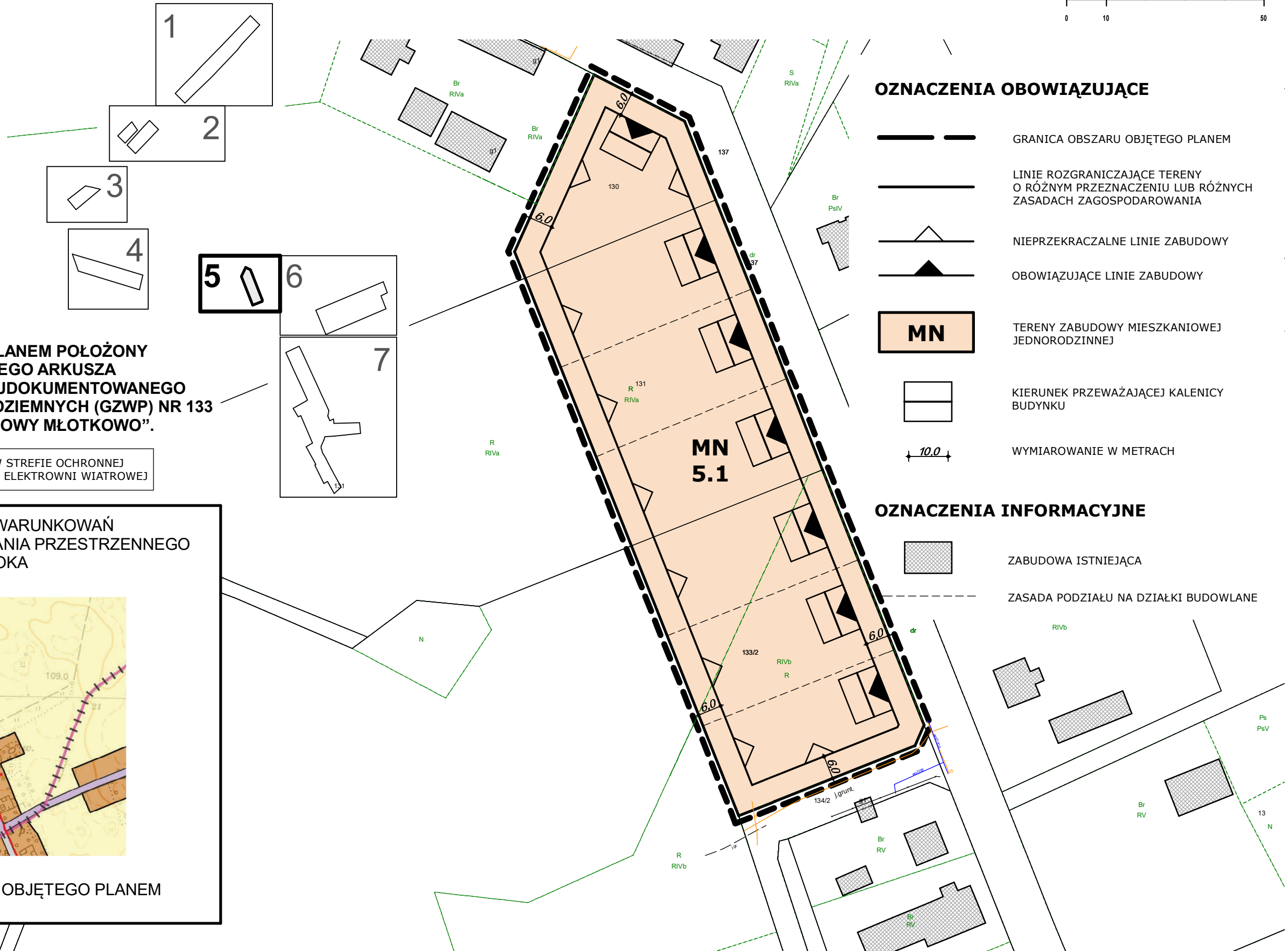
CAŁY OBSZAR OBJĘTY PLANEM POŁOŻONY
W OBRĘBIE NINIEJSZEGO ARKUSZA
JEST POŁOŻONY W OBRĘBIE UDOKUMENTOWANEGO
GŁÓWNEGO ZBIORNIKA WÓD PODZIEMNYCH (GZWP) NR 133
„ZBIORNIK MIĘDZYMORENOWY MŁOTKOWO”.

CAŁY ARKUSZ JEST POŁOŻONY W STREFIE OCHRONNEJ
RÓWNEJ 10 KROTNOŚCI WYSOKOŚCI ELEKTROWNI WIATROWEJ

WYRYS ZE STUDIUM UWARUNKOWAŃ
I KIERUNKÓW ZAGOSPODAROWANIA PRZESTRZENNEGO
GMINY WYSOKA



GRANICA OBSZARU OBJĘTEGO PLANEM



OZNACZENIA OBOWIĄZUJĄCE

- GRANICA OBSZARU OBJĘTEGO PLANEM
- LINIE ROZGRANICZAJĄCE TERENY O RÓŻNYM PRZEZNACZENIU LUB RÓŻNYCH ZASADACH ZAGOSPODAROWANIA
- NIEPRZEKRACZALNE LINIE ZABUDOWY
- OBOWIĄZUJĄCE LINIE ZABUDOWY
- MN** TERENY ZABUDOWY MIESZKANIOWEJ JEDNORODZINNEJ
- KIERUNEK PRZEWAŻAJĄCEJ KALENICY BUDYNKU
- 10.0 WYMIAROWANIE W METRACH

OZNACZENIA INFORMACYJNE

- ZABUDOWA ISTNIEJĄCA
- ZASADA PODZIAŁU NA DZIAŁKI BUDOWLANE