

# MIEJSCOWY PLAN ZAGOSPODAROWANIA PRZESTRZENNEGO MIASTA WYSOKA W REJONIE ULIC: STRZELECKIEJ (PKP), ŚW. WALENTEGO I AKACJOWEJ



SKALA 1:1000  
0 10 20 40 m

ZAŁĄCZNIK NR 1  
DO UCHWAŁY NR .....  
RADY MIASTA I GMINY WYSOKA  
Z DNIA ..... R.

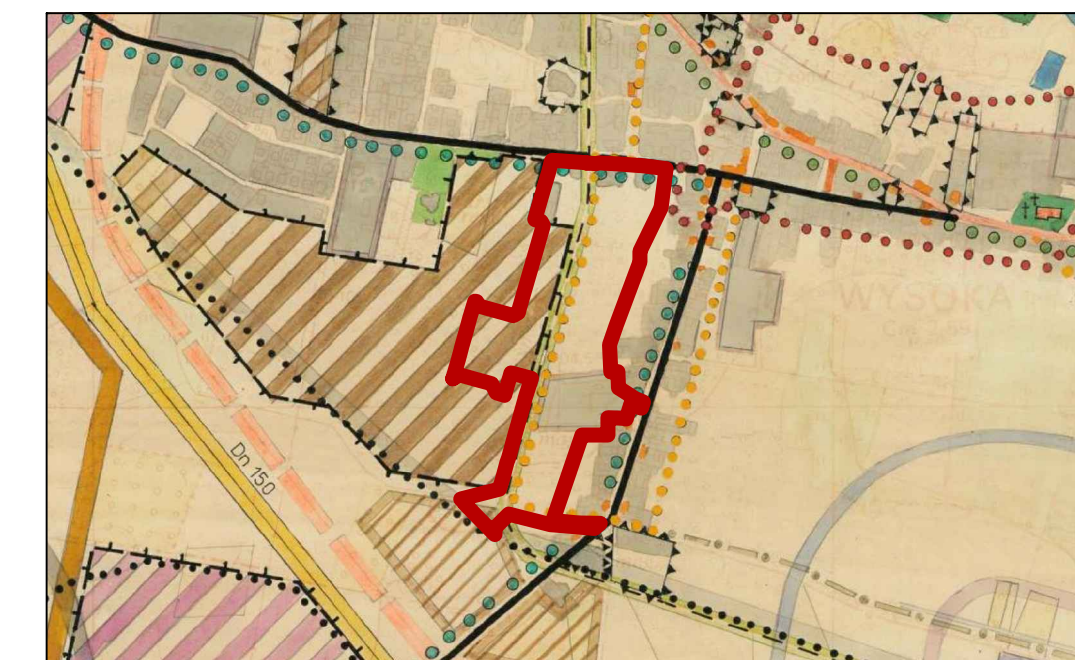
## OZNACZENIA:

- GRANICE OBSZARÓW OBJĘTYCH UCHWAŁĄ (odsunięte o 1 m)
- LINIE ROZGRANICZAJĄCE TERENY O RÓŻNYM PRZEZNACZENIU LUB RÓŻNYCH ZASADACH ZAGOSPODAROWANIA
- NIEPRZEKRACZALNA LINIA ZABUDOWY
- OBOWIĄZUJĄCA LINIA ZABUDOWY
- MN TERENY ZABUDOWY MIESZKANIOWEJ JEDNORODZINNEJ
- U/MW TERENY ZABUDOWY USŁUGOWEJ I ZABUDOWY MIESZKANIOWEJ WIELORODZINNEJ
- U TERENY ZABUDOWY USŁUGOWEJ
- P/U TERENY OBIEKTÓW PRODUKCYJNYCH, SKŁADÓW I MAGAZYNÓW LUB ZABUDOWY USŁUGOWEJ
- ZP TERENY ZIELENI URZĄDZONEJ
- W TEREN WÓD - RÓW
- KDD TERENY DRÓG PUBLICZNYCH KLASY DOJAZDOWEJ
- KDW TERENY DRÓG WEWNĘTRZNYCH
- STREFA "B" OCHRONY KONSERWATORSKIEJ HISTORYCZNEGO UKŁADU URBANISTYCZNEGO MIASTA WYSOKA - OCHRONA UKŁADU PRZESTRZENNEGO
- STREFA OCHRONY KONSERWATORSKIEJ STANOWISK ARCHEOLOGICZNYCH
- POSTULOWANE GRANICE PODZIAŁU DZIAŁEK BUDOWLANYCH

OBZAR PLANU OBJĘTY KONCESJĄ MINISTRA ŚRODOWISKA NR 4/2019/Ł Z DNIA 14 MAJA 2019 R. NA POSZUKIWANIE I ROZPOZNAWANIE ŻŁÓŻ ROPY NAFTOWEJ I GAZU ZIEMNEGO ORAZ WYDOBYWANIE ROPY NAFTOWEJ I GAZU ZIEMNEGO ZE ŻŁÓŻ W OBSZARZE "ŻŁOTÓW - ZABARTOWO", WAŻNA DO DNIA 14 MAJA 2029 R.

Wyrzys ze studium uwarunkowań i kierunków zagospodarowania przestrzennego gminy Wysoka

SKALA 1 : 10 000  
0 100 200 300 m



- GRANICA OBSZARU OBJĘTEGO UCHWAŁĄ
- OBSZARY ZAINWESTOWANE W TYM PRODUKCYJNE
- TERENY ROLNE W TYM GRUNTY ORNE I IIII KL.
- LINIA KOLEJKI WĄSKOTOROWEJ
- STREFA „B” OCHRONY KONSERWATORSKIEJ
- REKREACYJNA ŚCIEŻKA ROWEROWA
- TERENY ZABUDOWANE
- POTENCJALNE ZLEWNIE KANALIZACJI SANITARNEJ
- OBSZARY PREDYSPONOWANE POD ZABUDOWE MIESZKANIOWĄ
- WYZNACZONE TERENY MIESZKANIOWE
- GRANICA OBSZARU DLA KTÓREGO SPORZĄDZENIE PLANU ZAGOSPODAROWANIA PRZESTRZENNEGO JEST OBOWIĄZUJĄCE
- GRANICA STREFY OSADNICZEJ MIASTA WYSOKA

