

**RYСУNEK PLANU**

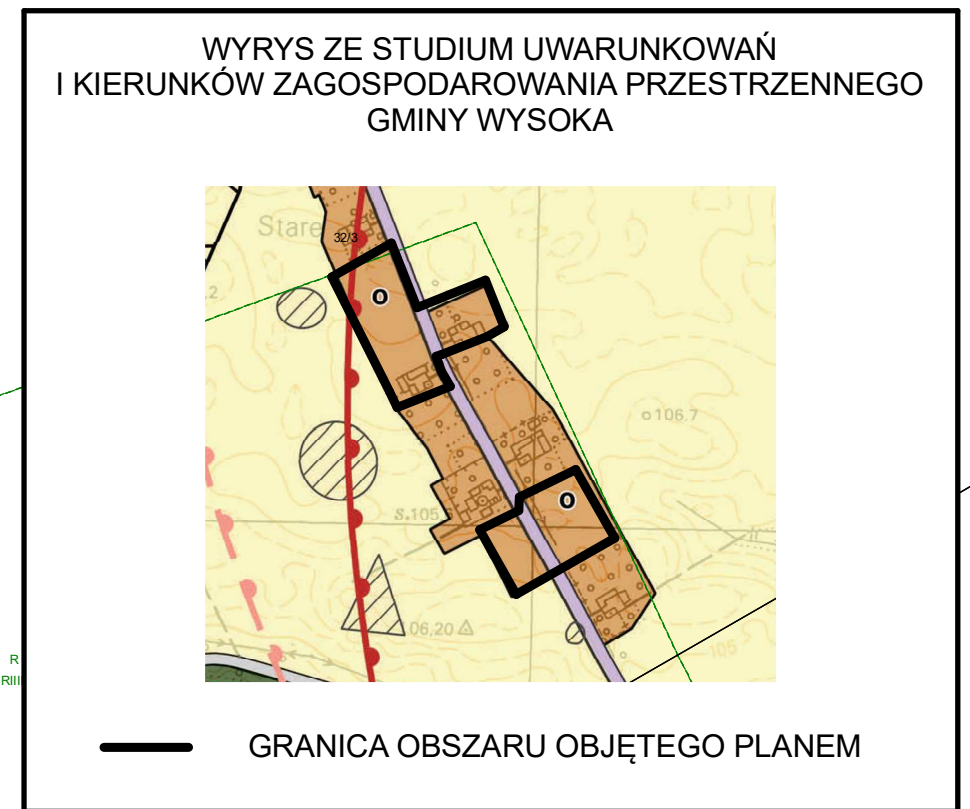
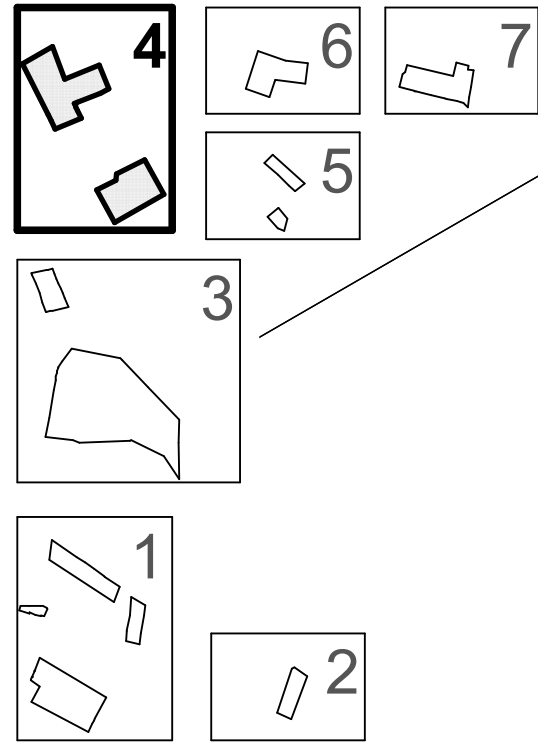
SKALA 1: 1000



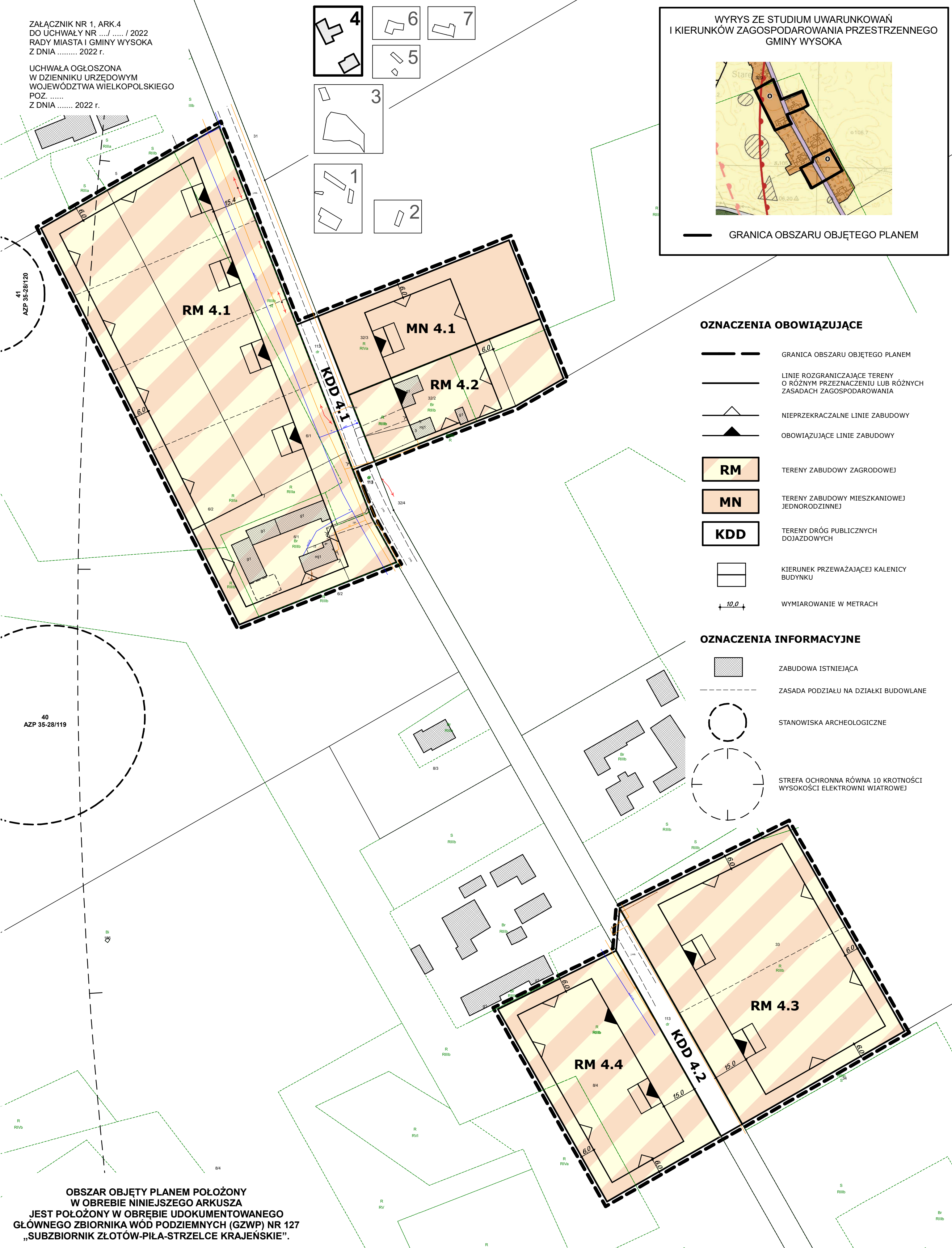
**WIEŚ STARE**

ZALĄCZNIK NR 1, ARK 4  
 DO UCHWAŁY NR ... / ... / 2022  
 RADY MIASTA I GMINY WYSOKA  
 Z DNIA ..... 2022 r.

UCHWAŁA OGŁOSZONA  
 W DZIENNIKU URZĘDOWYM  
 WOJEWÓDZTWA WIELKOPOLSKIEGO  
 POZ. ....  
 Z DNIA ..... 2022 r.



GRANICA OBSZARU OBJĘTEGO PLANEM



**OZNACZENIA OBOWIĄZUJĄCE**

- GRANICA OBSZARU OBJĘTEGO PLANEM
- LINIE ROZGRANICZAJĄCE TERENY O RÓŻNYM PRZEZNACZENIU LUB RÓŻNYCH ZASADACH ZAGOSPODAROWANIA
- NIEPRZEKRACZALNE LINIE ZABUDOWY
- OBOWIĄZUJĄCE LINIE ZABUDOWY
- RM** TERENY ZABUDOWY ZAGRODOWEJ
- MN** TERENY ZABUDOWY MIESZKANIOWEJ JEDNORODZINNEJ
- KDD** TERENY DRÓG PUBLICZNYCH DOJAZDOWYCH
- KIERUNEK PRZEWAŻAJĄCEJ KALENICY BUDYNKU
- WYMIAROWANIE W METRACH

**OZNACZENIA INFORMACYJNE**

- ZABUDOWA ISTNIEJĄCA
- ZASADA PODZIAŁU NA DZIAŁKI BUDOWLANE
- STANOWISKA ARCHEOLOGICZNE
- STREFA OCHRONNA RÓWNA 10 KROTNOŚCI WYSOKOŚCI ELEKTROWNI WIATROWEJ

**OBSZAR OBJĘTY PLANEM POŁOŻONY W OBRĘBIE NINIEJSZEGO ARKUSZA JEST POŁOŻONY W OBRĘBIE UDOKUMENTOWANEGO GŁÓWNEGO ZBIORNIKA WÓD PODZIEMNYCH (GZWP) NR 127 „SUBZBIORNIK ZŁOTÓW-PIŁA-STRZELCE KRAJEŃSKIE”.**