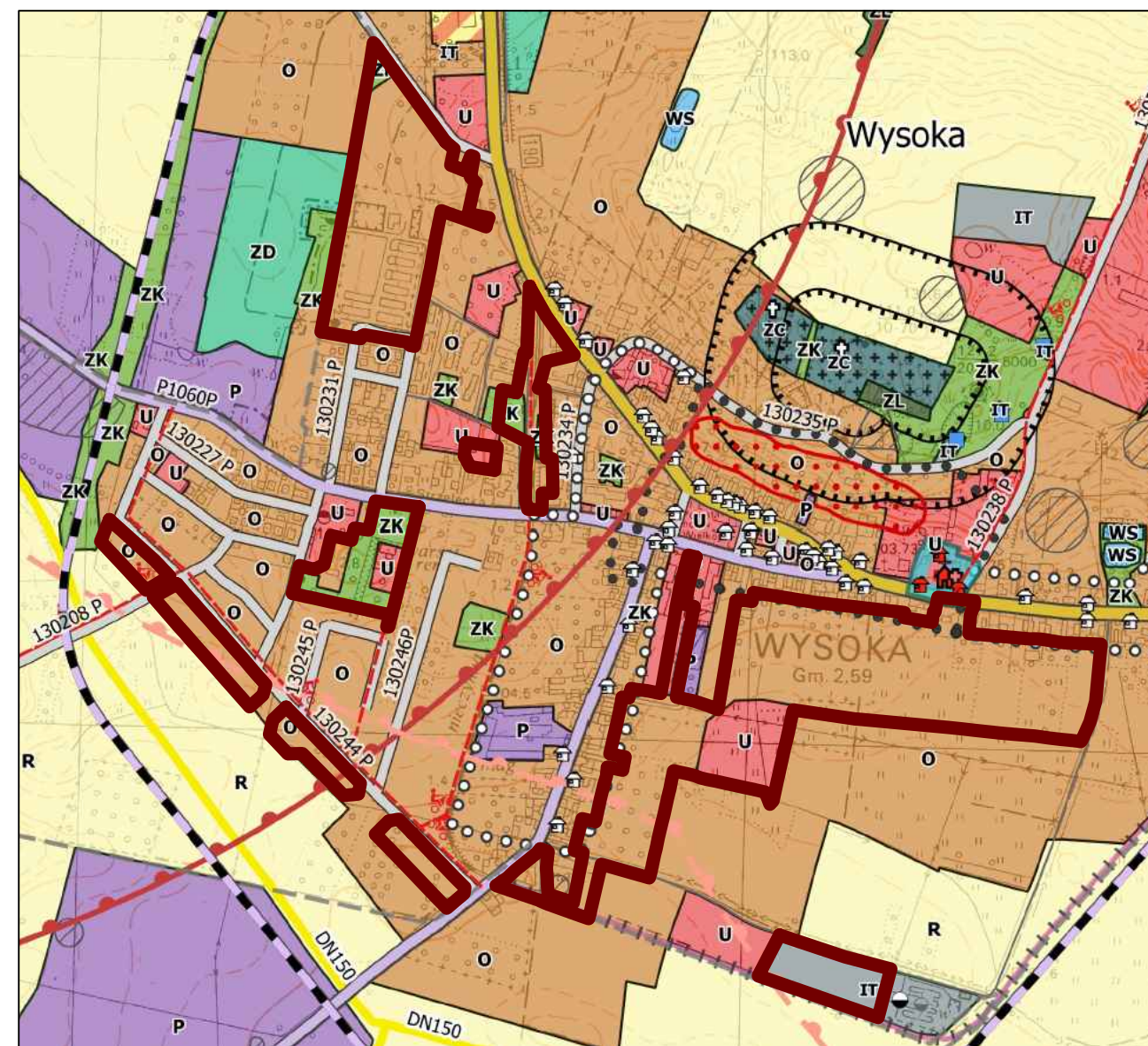


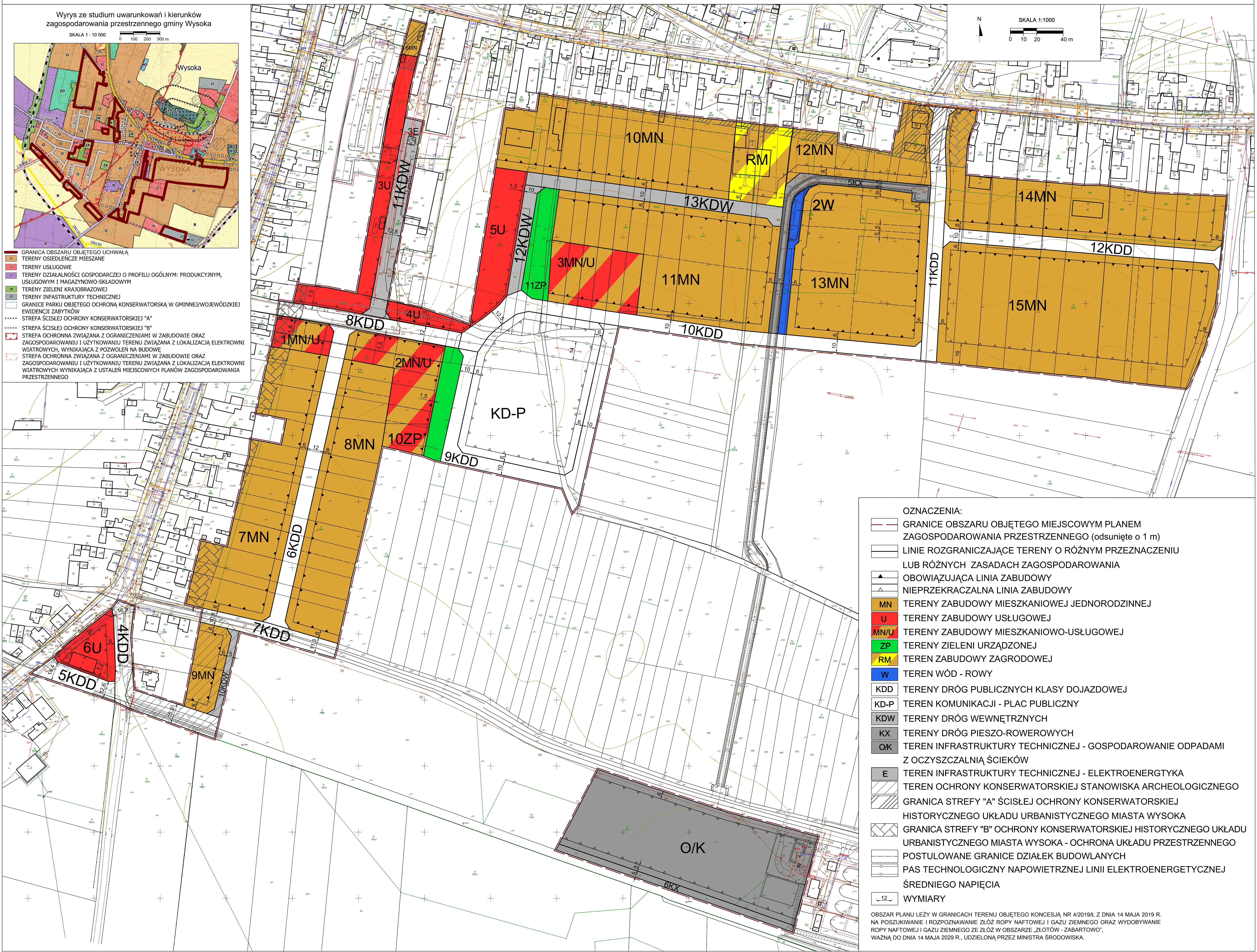
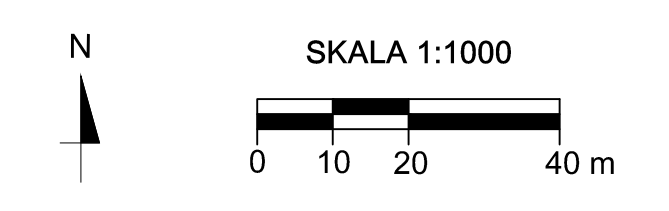
MIEJSCOWY PLAN ZAGOSPODAROWANIA PRZESTRZENNEGO MIASTA WYSOKA W REJONIE ULIC: DWORCOWEJ, KOŚCIUSZKI, AKACJOWEJ - STRONA POŁUDNIOWA, STRZELECKIEJ, ŚW. WALENTEGO I KOŚCIELNEJ

Wyrzys ze studium uwarunkowań i kierunków zagospodarowania przestrzennego gminy Wysoka

SKALA 1:10 000



- GRANICA OBSZARU OBJĘTEGO UCHWAŁĄ
- TERENY OSIEDLENIE MIESZANE
- TERENY USŁUGOWE
- TERENY DZIAŁALNOŚCI GOSPODARZEJ O PROFILU OGÓLNYM: PRODUKCYJNYM, USŁUGOWYM I MAGAZYNOWO-SKŁADOWYM
- TERENY ZIELENI KRAJOBRAZOWEJ
- TERENY INFRASTRUKTURY TECHNICZNEJ
- GRANICE PARKU OBJĘTEGO OCHRONĄ KONSERWATORSKĄ W GMINNEJ/WOJEWÓDZKIEJ EWIDENCJI ZABYTKÓW
- STREFA ŚCISLEJ OCHRONY KONSERWATORSKIEJ "A"
- STREFA ŚCISLEJ OCHRONY KONSERWATORSKIEJ "B"
- STREFA OCHRONNA ZWIĄZANA Z OGRANICZENIAMI W ZABUDOWIE ORAZ ZAGOSPODAROWANIU I UŻYTKOWANIU TERENU ZWIĄZANA Z LOKALIZACJĄ ELEKTROWNI WIATROWYCH, WYNIKAJĄCA Z POZWOLEŃ NA BUDOWĘ
- STREFA OCHRONNA ZWIĄZANA Z OGRANICZENIAMI W ZABUDOWIE ORAZ ZAGOSPODAROWANIU I UŻYTKOWANIU TERENU ZWIĄZANA Z LOKALIZACJĄ ELEKTROWNI WIATROWYCH WYNIKAJĄCA Z USTALEŃ MIEJSCOWYCH PLANÓW ZAGOSPODAROWANIA PRZESTRZENNEGO



- OZNACZENIA:**
- GRANICE OBSZARU OBJĘTEGO MIEJSCOWYM PLANEM ZAGOSPODAROWANIA PRZESTRZENNEGO (odsunięte o 1 m)
 - LINIE ROZGRANICZAJĄCE TERENY O RÓŻNYM PRZEZNACZENIU LUB RÓŻNYCH ZASADACH ZAGOSPODAROWANIA
 - OBOWIĄZUJĄCA LINIA ZABUDOWY
 - NIEPRZEKRACZALNA LINIA ZABUDOWY
 - MN TERENY ZABUDOWY MIESZKANIOWEJ JEDNORODZINNEJ
 - U TERENY ZABUDOWY USŁUGOWEJ
 - MN/U TERENY ZABUDOWY MIESZKANIOWO-USŁUGOWEJ
 - ZP TERENY ZIELENI URZĄDZONEJ
 - RM TERENY ZABUDOWY ZAGRODOWEJ
 - W TEREN WÓD - ROWY
 - KDD TERENY DRÓG PUBLICZNYCH KLASY DOJAZDOWEJ
 - KD-P TEREN KOMUNIKACJI - PLAC PUBLICZNY
 - KDW TERENY DRÓG WEWNĘTRZNYCH
 - KX TERENY DRÓG PIESZO-ROWEROWYCH
 - O/K TEREN INFRASTRUKTURY TECHNICZNEJ - GOSPODAROWANIE ODPADAMI Z OCZYSZCZALNIĄ ŚCIEKÓW
 - E TEREN INFRASTRUKTURY TECHNICZNEJ - ELEKTROENERGETYKA
 - TEREN OCHRONY KONSERWATORSKIEJ STANOWISKA ARCHEOLOGICZNEGO
 - GRANICA STREFY "A" ŚCISLEJ OCHRONY KONSERWATORSKIEJ HISTORYCZNEGO UKŁADU URBANISTYCZNEGO MIASTA WYSOKA
 - GRANICA STREFY "B" OCHRONY KONSERWATORSKIEJ HISTORYCZNEGO UKŁADU URBANISTYCZNEGO MIASTA WYSOKA - OCHRONA UKŁADU PRZESTRZENNEGO
 - POSTULOWANE GRANICE DZIAŁEK BUDOWLANYCH
 - PAS TECHNOLOGICZNY NAWIETRZNEJ LINII ELEKTROENERGETYCZNEJ ŚREDNIEGO NAPIĘCIA
 - WYMIARY

OBZAR PLANU LEŻY W GRANICACH TERENU OBJĘTEGO KONCESJĄ NR 4/2019/L Z DNIA 14 MAJA 2019 R. NA POSZUKIWANIE I ROZPOZNAWANIE ZŁOŻ ROPY NAFTOWEJ I GAZU ZIEMNEGO ORAZ WYDOBYWANIE ROPY NAFTOWEJ I GAZU ZIEMNEGO ZE ZŁOŻ W OBSZARZE „ZŁOTÓW - ZABARTOWO”, WAZNA DO DNIA 14 MAJA 2029 R., UDZIELONĄ PRZEZ MINISTRA ŚRODOWISKA.